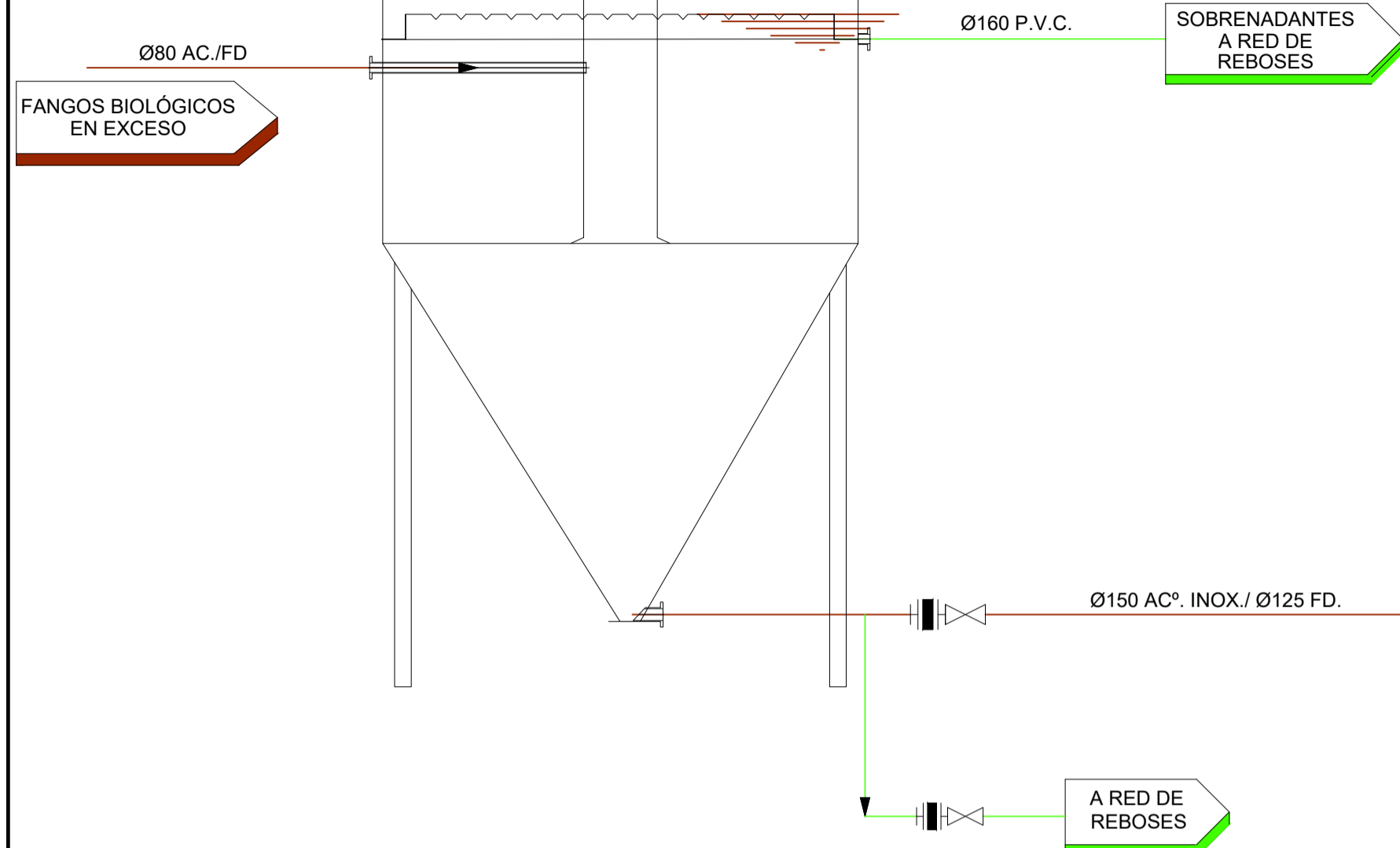


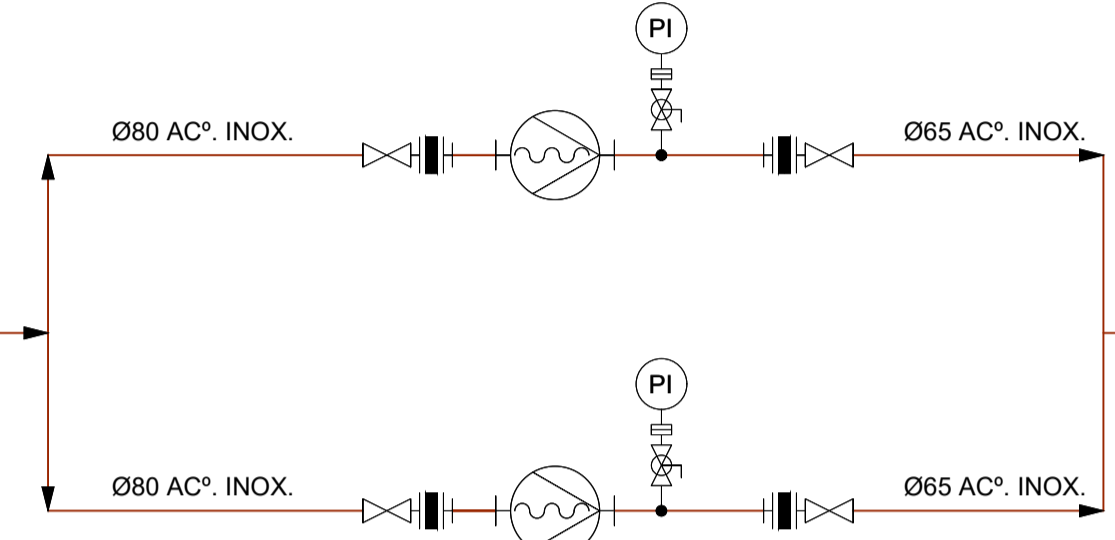
ESPEADOR DE GRAVEDAD  
ESTÁTICO

Ø 4.00 m.  
h. CILINDRICA = 2.07 m.  
h. CONICA = 3.18 m.  
CAPACIDAD: 45800 L.



BOMBEO DE FANGOS  
A DESHIDRATACIÓN

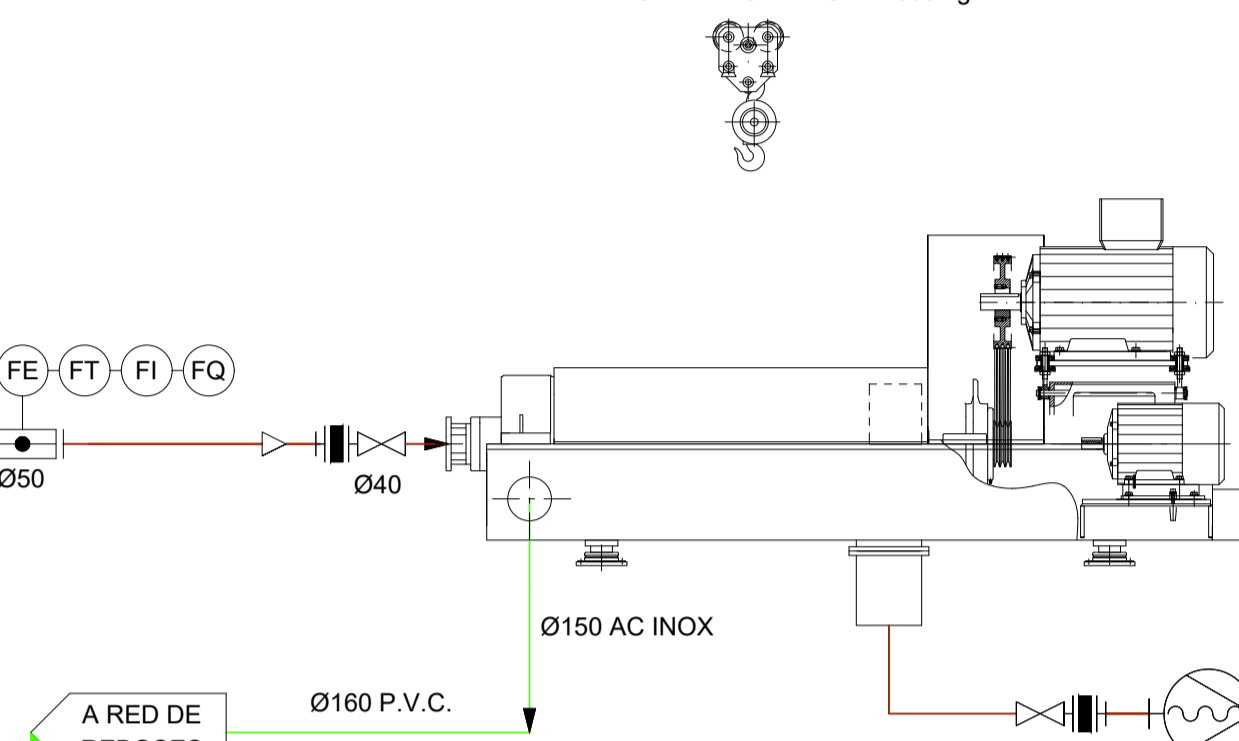
BOMBAS TORNILLO HELICOIDAL  
CANTIDAD = 2 UDS.(1+1)  
Q. UNIT. = 6.00 m³/h  
POTENCIA: 1.5 KW



DESHIDRATACIÓN DE FANGOS  
CENTRÍFUGA

CANTIDAD = 1 Ud.  
CAUDAL UNITARIO = 4 - 6 m³/h  
POTENCIA MOTOR PRINCIPAL = 11 KW  
POTENCIA MOTOR TRASERO = 7.5 KW

POLIPASTO MANUAL 2000 kg

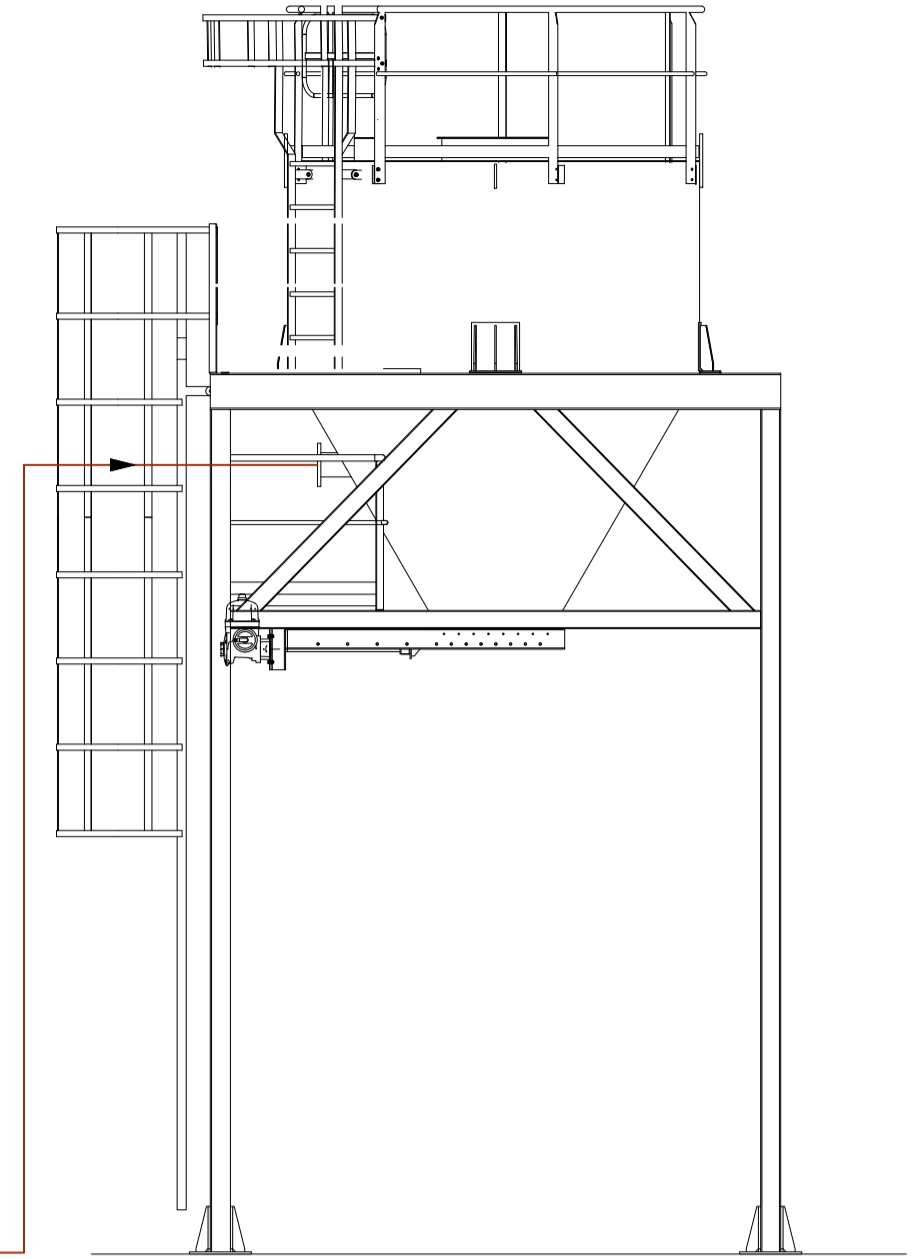


BOMBEO FANGOS  
DESHIDRATADOS

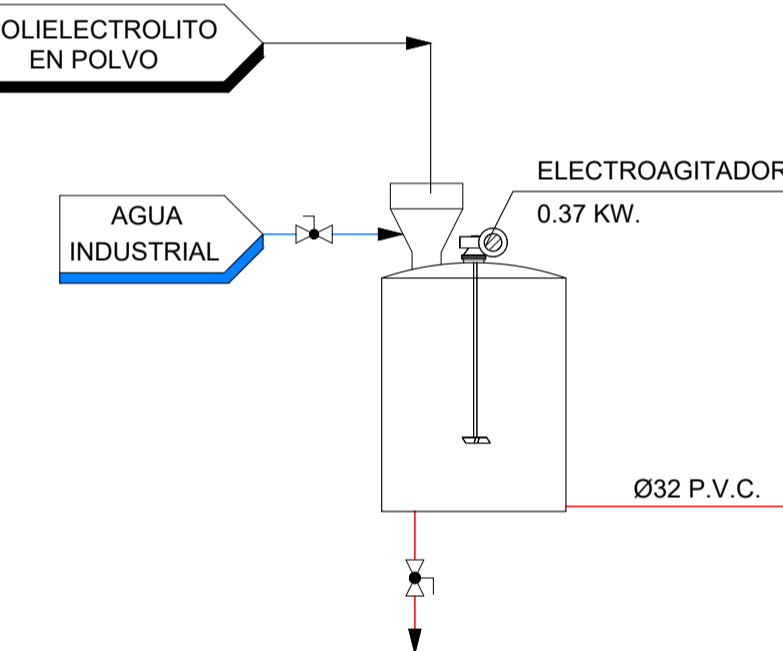
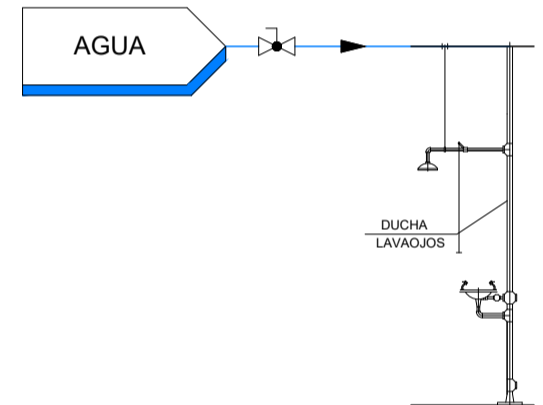
BOMBAS TORNILLO HELICOIDAL  
CANTIDAD = 1 UD.  
Q. UNIT. = 1 m³/h  
POTENCIA: 4 KW

SILO TOLVA  
FANGOS SECOS

V = 10 m³

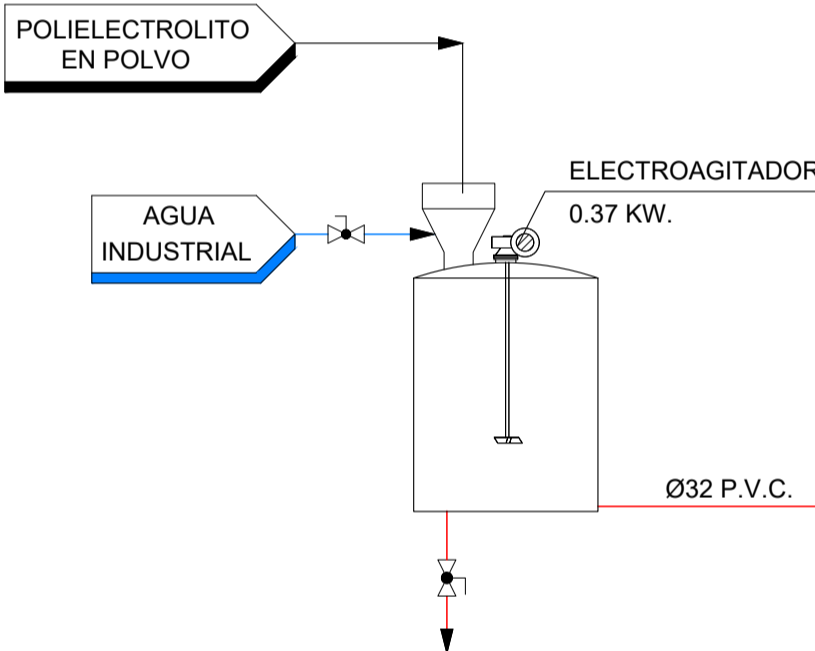


DUCHA LAVAOJOS  
EMERGENCIA



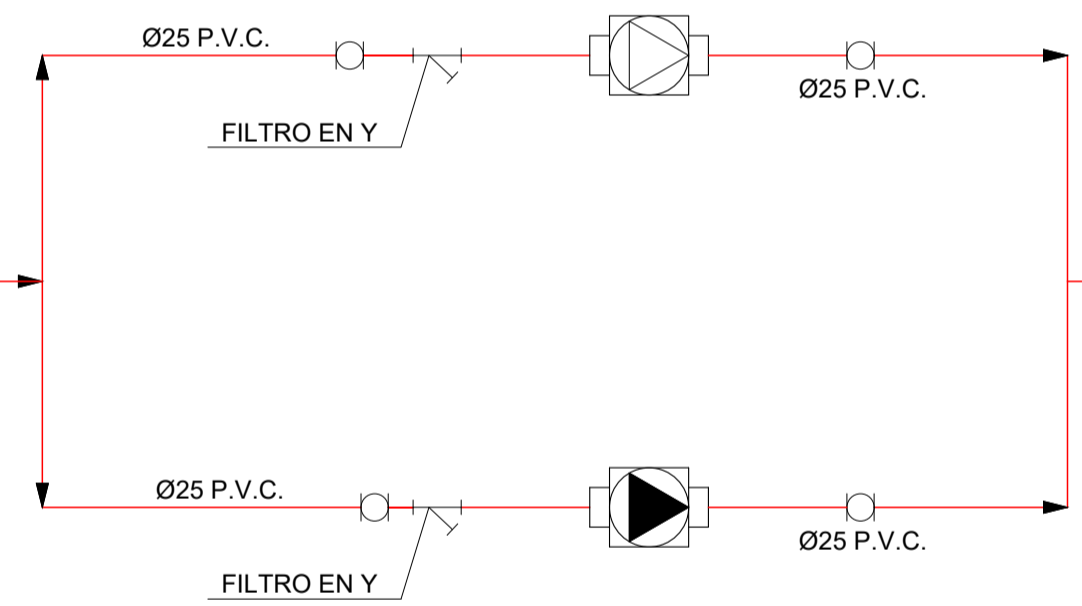
COMPACTO DE  
POLIELECTROLITO

CAPACIDAD : 1000 L.



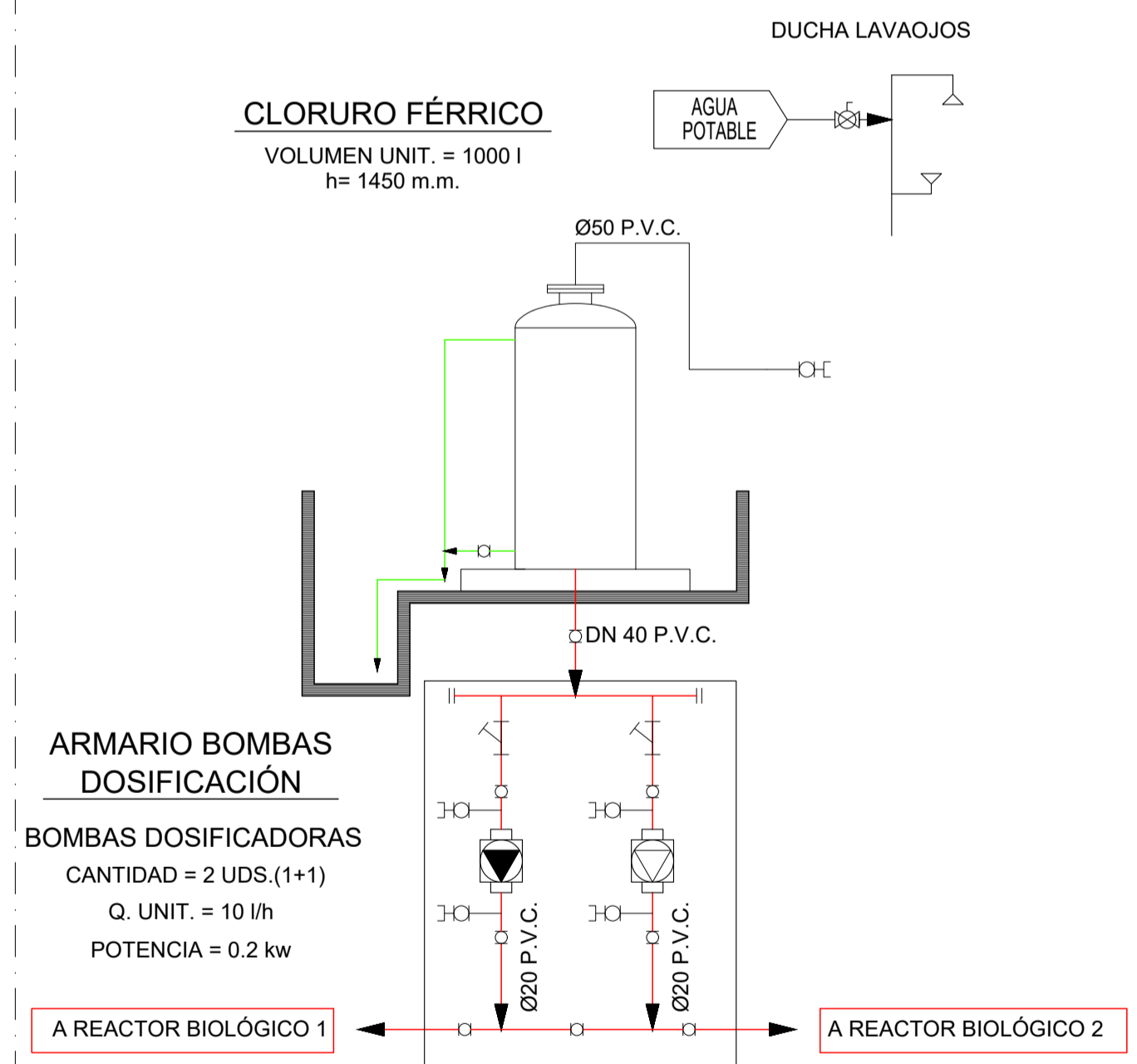
BOMBAS DOSIFICADORAS  
DE POLIELECTROLITO

BOMBAS DOSIFICADORAS DE MEMBRANA  
CANTIDAD = 2 UDS.(1+1)  
Q. UNIT. = 20 - 100 l/h  
POTENCIA: 0.37 KW



CLORURO FÉRRICO

VOLUMEN UNIT. = 1000 l  
h= 1450 m.m.

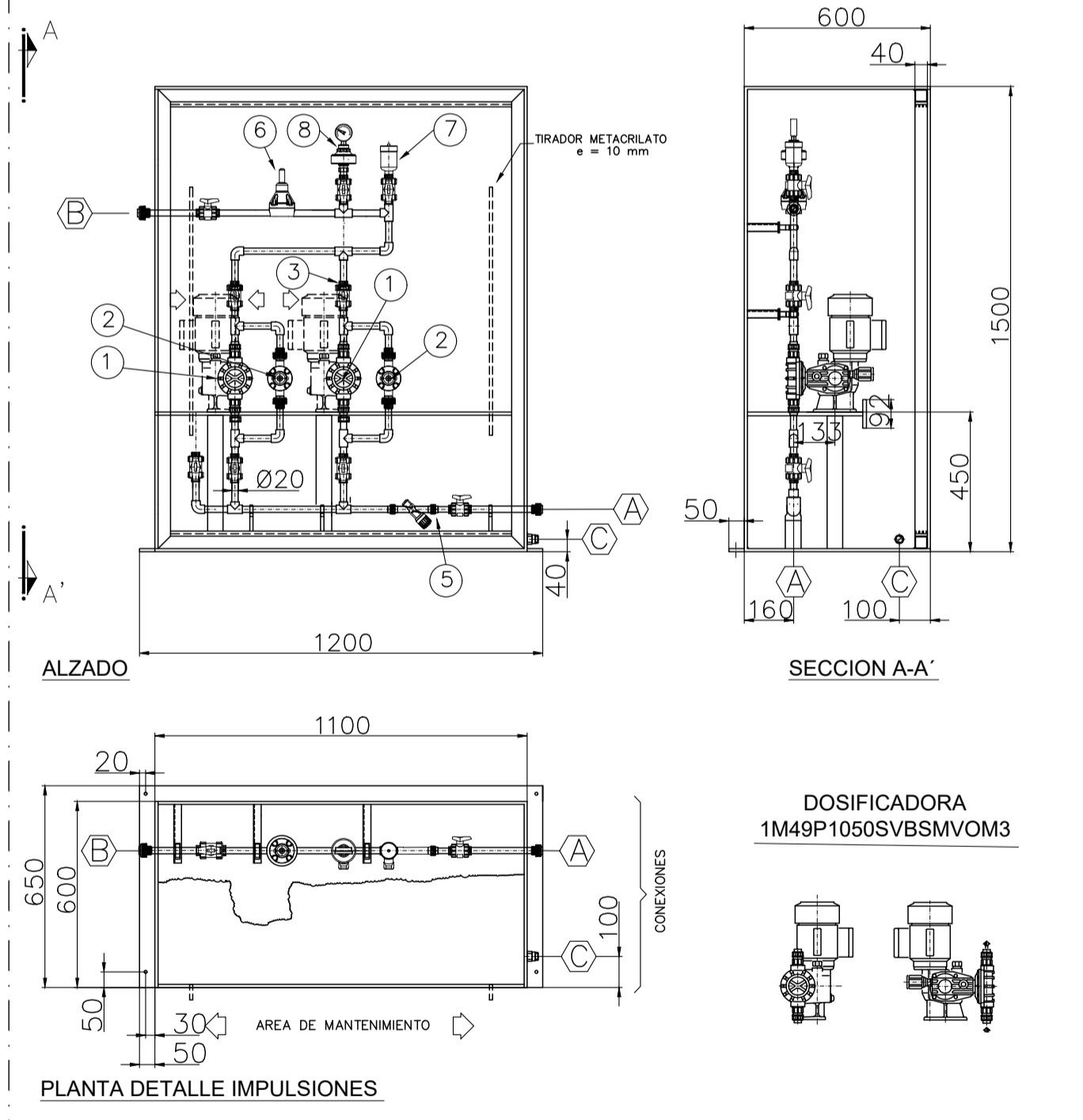


ARMARIO BOMBAS  
DOSIFICACIÓN

BOMBAS DOSIFICADORAS  
CANTIDAD = 2 UDS.(1+1)  
Q. UNIT. = 10 l/h  
POTENCIA = 0.2 kw

A REACTOR BIOLÓGICO 1

A REACTOR BIOLÓGICO 2



MARCA	DENOMINACIÓN	MATERIAL	NºPIEZAS	OBSERVACIONES
1	BOMBA DOSIFICADORA	----	2	1M49P1050SVBSMVOM3
2	VALVULA DE ALIVIO D-20	PVC-U/EPDM2		MODELO -DHV-718
3	VALVULA DE BOLA D-20	PVC-U/EPDM9		BOLA MANUAL
4	----	----		
5	FILTRO EN Y D-20	PVC-U/EPDM1		MALLA PLASTICA
6	VÁLVULA DE CONTRAPRESIÓN D-20	MODELO DHV-718		MODELO DHV-718
7	AMORTIGUADOR DE IMPULSOS Ø½"			PVC-U/U003A01V1-PC
8	MANOMETRO CON SEPARADOR DE MEMBRANA 0-10 Bar	PVC-U/PTFFE1		0-10 BAR C/SEPARADOR

MATERIAL SKID: POLIETILENO PE100 CON PROTECCIÓN UV

TUBULADURAS	SERVICIO	CONEXION	TIPO CONEXION
A	ASPIRACION TANQUE	Ø 1/2"RG-H	TUERCA DE UNIÓN SOCKET
B	IMPULSION	Ø1/2"RG-H	TUERCA DE UNIÓN SOCKET
C	DRENAJE ARMARIO	Ø1/2"RG-M	ROSCA GAS HEMBRA

NOTAS GENERALES  
1.- TODAS LAS COTAS EN PLANTA GENERAL ESTAN EXPRESADAS EN mm.  
2.- MATERIAL DEL ARMARIO PE100.  
3.- MATERIAL DE HIDRÁULICO: PVDF  
4.- PUERTAS:METACRILATO  
PESO EN VACIO 86 Kg  
PESO EN ORDEN DE MARCHA 94 Kg